
The logo for JASDAQ, featuring the word "JASDAQ" in a bold, black, sans-serif font with a stylized underline.

平成18年12月期

(平成18年1月1日～平成18年12月31日)

本決算説明資料



株式会社ジェイホーム

(証券コード: 2721)

<http://www.j-home.com/corp/>

1. 企業集団の状況
2. 平成18年12月期 決算概要
3. 平成19年12月期 業績予想

本資料は、平成19年2月27日現在において入手可能な情報に基づき作成しておりますが、不確実な要因を基に予想した内容も含まれております。そのため、今後の市場動向等様々な要因によっては本資料記載の内容と異なる結果となる可能性があります。

企業集団の状況



株式会社ジェイホーム



設立年月日 : 1993年 1月25日

株式公開 : 2001年11月28日

本店所在地 : 東京都新宿区

事業内容 : グループ持株会社
グループ企業への経営指導
知的所有権管理

株式会社イザットハウス



設立年月日 : 2000年4月4日

本店所在地 : 東京都新宿区

事業内容 : 「イザットハウス」ブランドによるFC展開

株式会社ジェイビルダーズ



設立年月日 : 2000年2月22日

本店所在地 : 東京都新宿区

事業内容 : 「be・スタイルパートナーズ」
ブランドによるVC展開

株式会社メガショップ



設立年月日 : 2000年4月7日

本店所在地 : 東京都新宿区

事業内容 : FC加盟店への住宅資材
販売

株式会社メガシステム



設立年月日 : 2004年8月3日

本店所在地 : 東京都新宿区

事業内容 : 外断熱関連住宅建材の
開発、製造、販売

平成18年12月期
決算概要

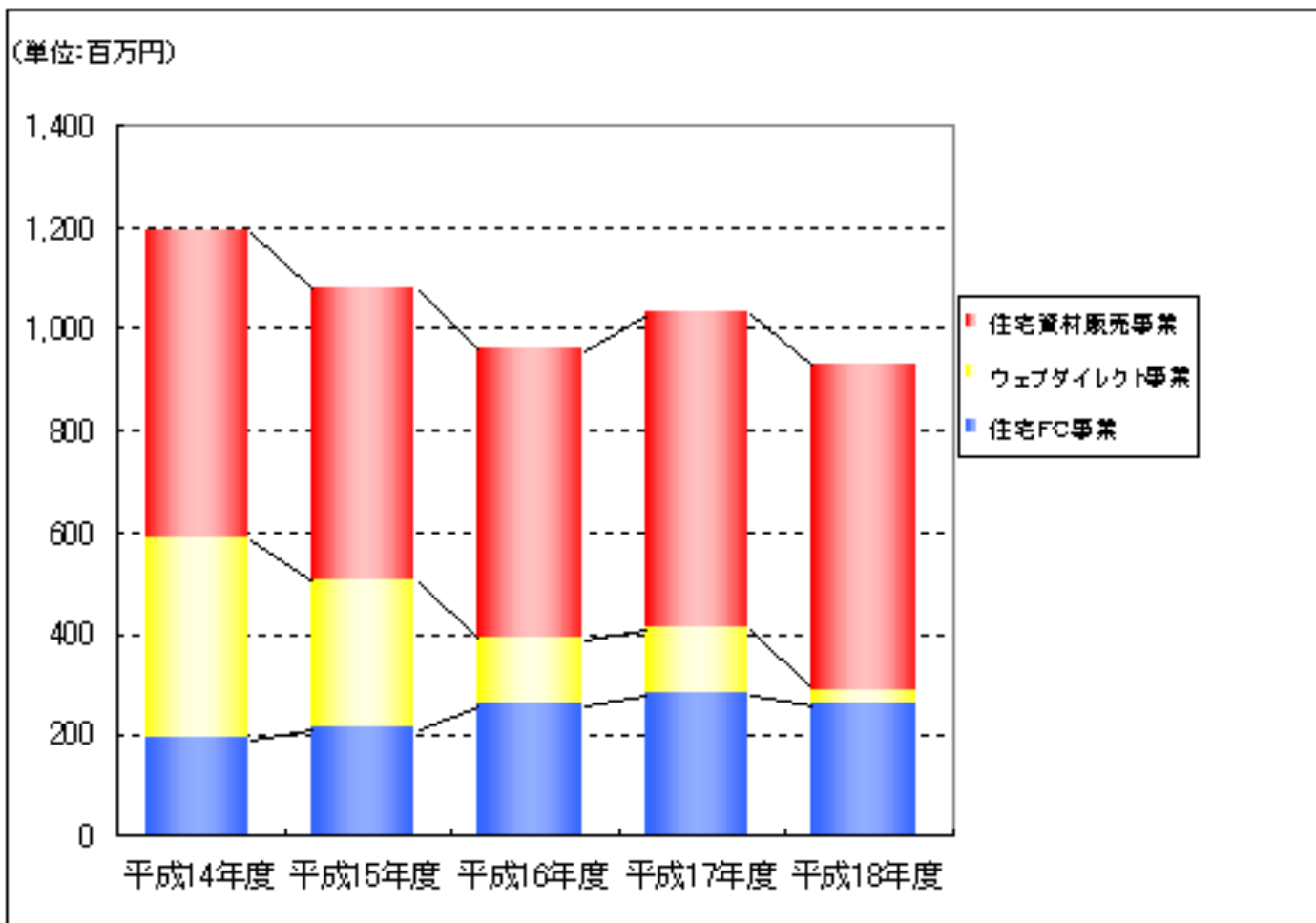


平成18年12月期の総括（連結）

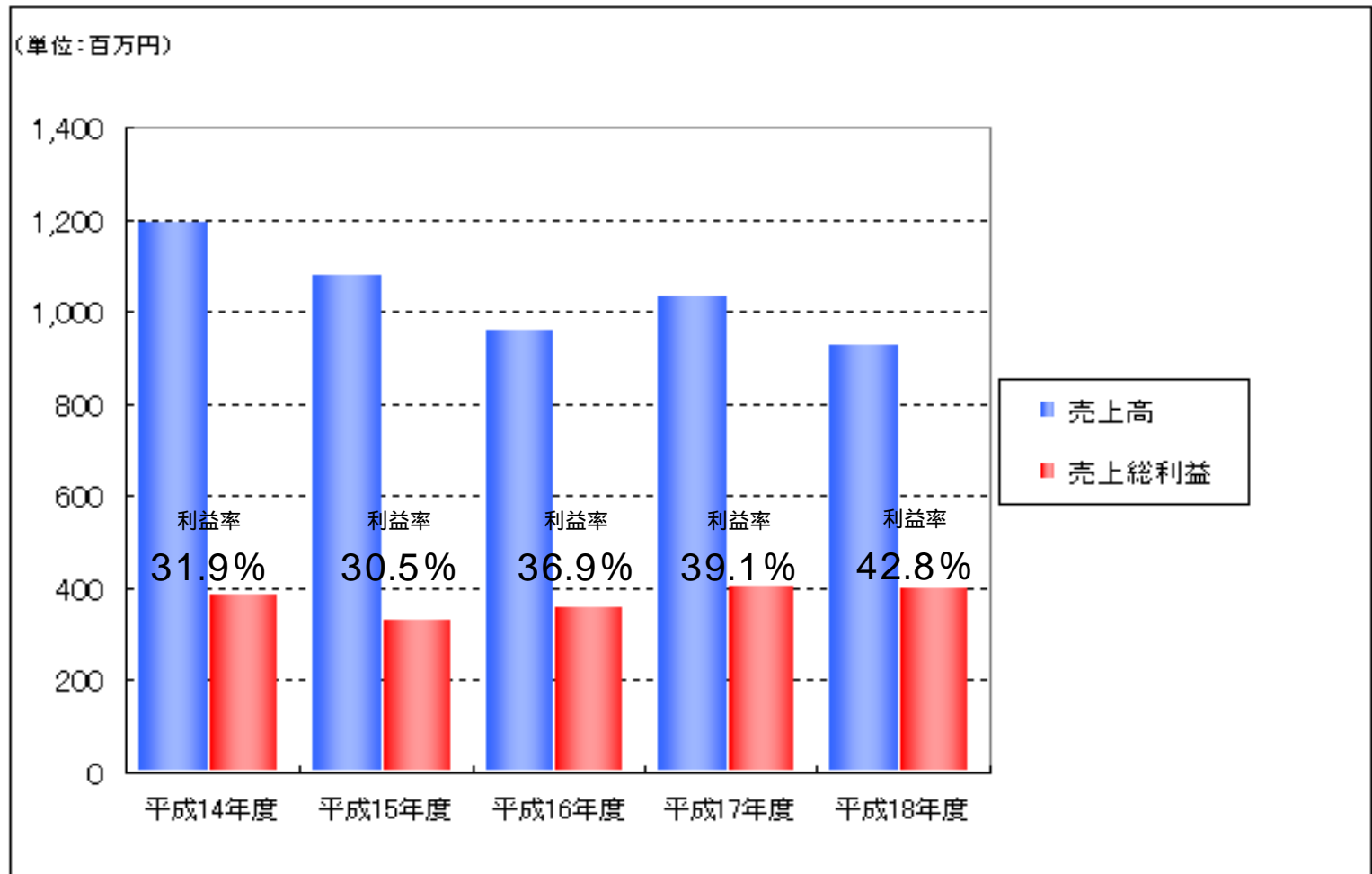
（単位：百万円）

| | 平成16年度 | 平成17年度 | 平成18年度 | 増減 |
|-------------------|--------|--------|--------|-------|
| 売上高 | 954 | 1,026 | 921 | △ 104 |
| 営業利益 | △ 36 | 29 | 12 | △ 16 |
| 経常利益 | △ 34 | 32 | 12 | △ 19 |
| 当期純利益 | △ 38 | 16 | 13 | △ 3 |
| 総資産 | 567 | 525 | 497 | △ 28 |
| 株主資本 | 306 | 321 | 333 | 12 |
| 現金及び現金同等物 期末残高 | 235 | 244 | 188 | △ 56 |

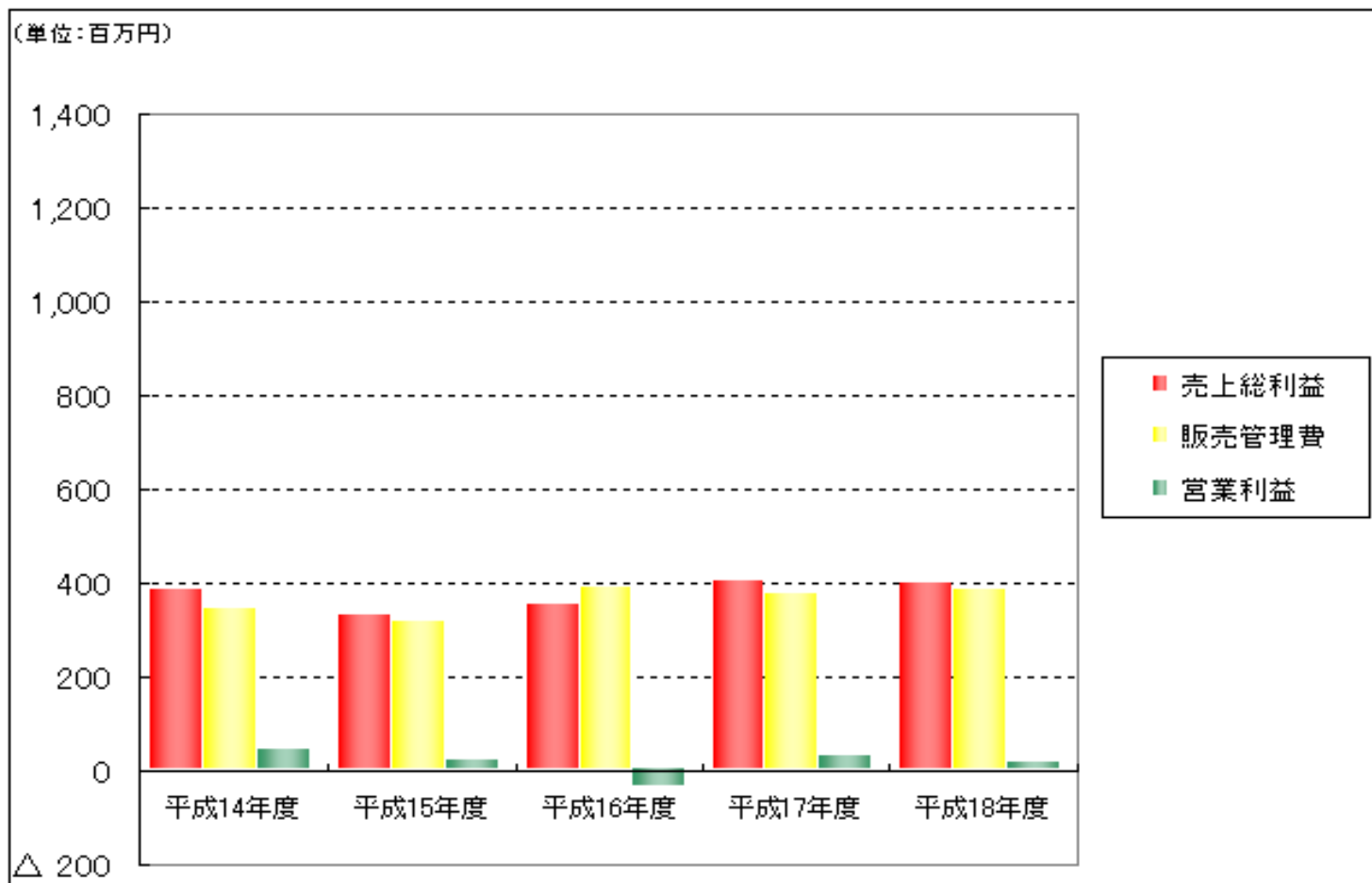
売上高の推移 (連結)



売上総利益の推移 (連結)

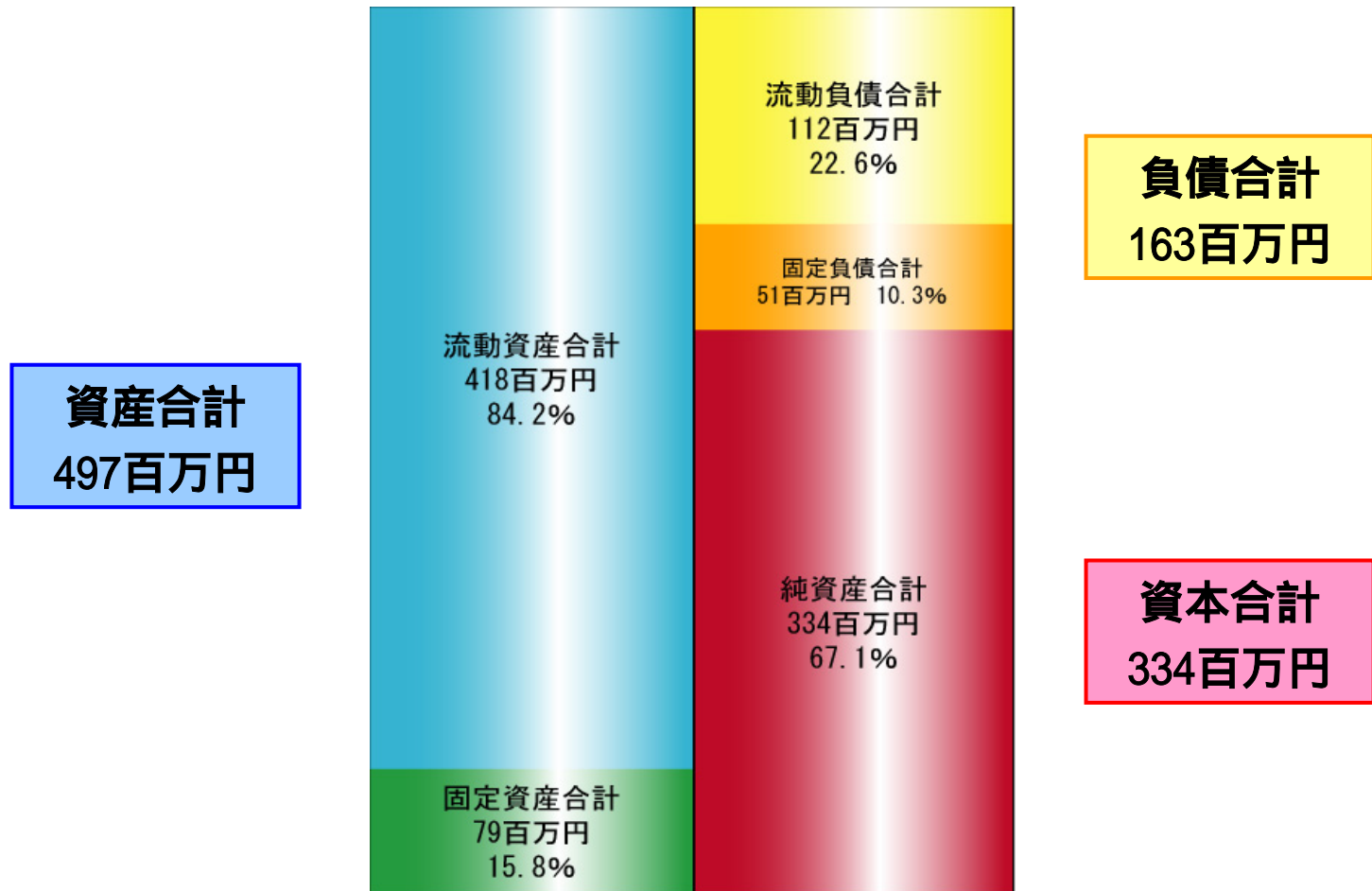


営業利益の推移 (連結)



平成18年12月期 貸借対照表 (連結)

(平成18年12月31日現在)



キャッシュフロー計算書 (連結)

(単位:百万円)

| | 平成16年度 | 平成17年度 | 平成18年度 |
|-------------------|--------|--------|--------|
| 税金等調整前当期純利益 | △ 35 | 25 | 12 |
| 営業活動によるキャッシュフロー | △ 63 | 12 | △58 |
| 投資活動によるキャッシュフロー | △ 21 | △ 1 | 2 |
| 財務活動によるキャッシュフロー | △ 4 | △ 2 | — |
| 現金及び現金同等物にかかる換算差額 | — | — | — |
| 現金及び現金同等物の増減額 | △ 89 | 8 | △56 |
| 現金及び現金同等物の期首残高 | 324 | 235 | 244 |
| 現金及び現金同等物の期末残高 | 235 | 244 | 188 |

平成19年12月期
業績予想



通期業績推移および予想 (連結)

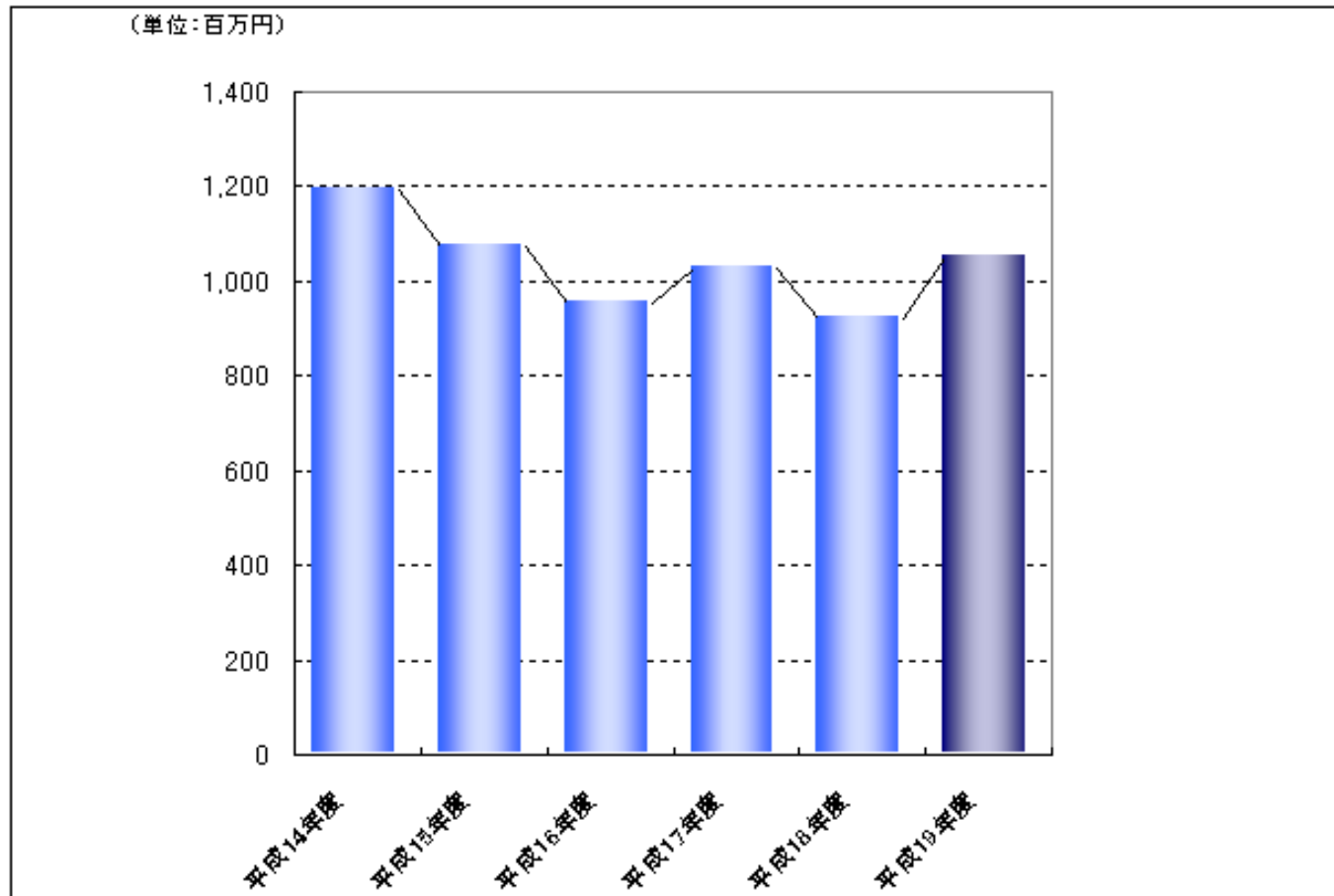
(単位:百万円)

| | 平成17年度 | 平成18年度 | 平成19年度 | 前期比 |
|---------------|----------|----------|----------|--------|
| 売上高 | 1,026 | 921 | 1,050 | 114.0% |
| 営業利益 | 29 | 12 | 40 | 330.9% |
| 経常利益 | 32 | 12 | 40 | 330.9% |
| 当期純利益 | 16 | 13 | 22 | 160.5% |
| 1株当たり当期純利益(円) | 2,044.09 | 1,649.53 | 2,642.00 | — |
| 1株当たり配当金(円) | 300 | 300 | 300 | 100.0% |

1株当たり配当金は、単体の数値であります。

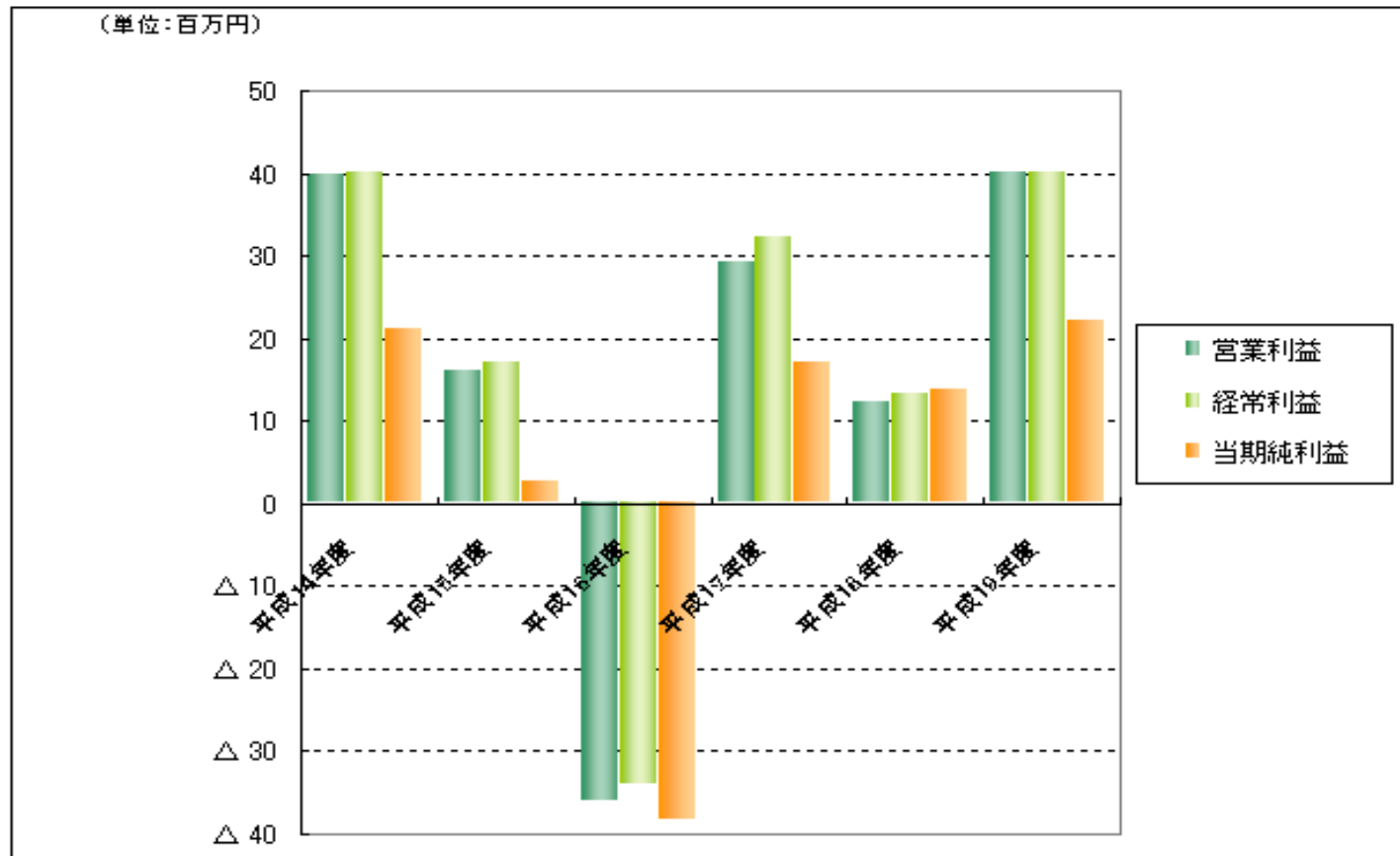
平成19年度の数値は、平成19年2月28日現在、予想のものであります。

売上高の推移および予想（連結）



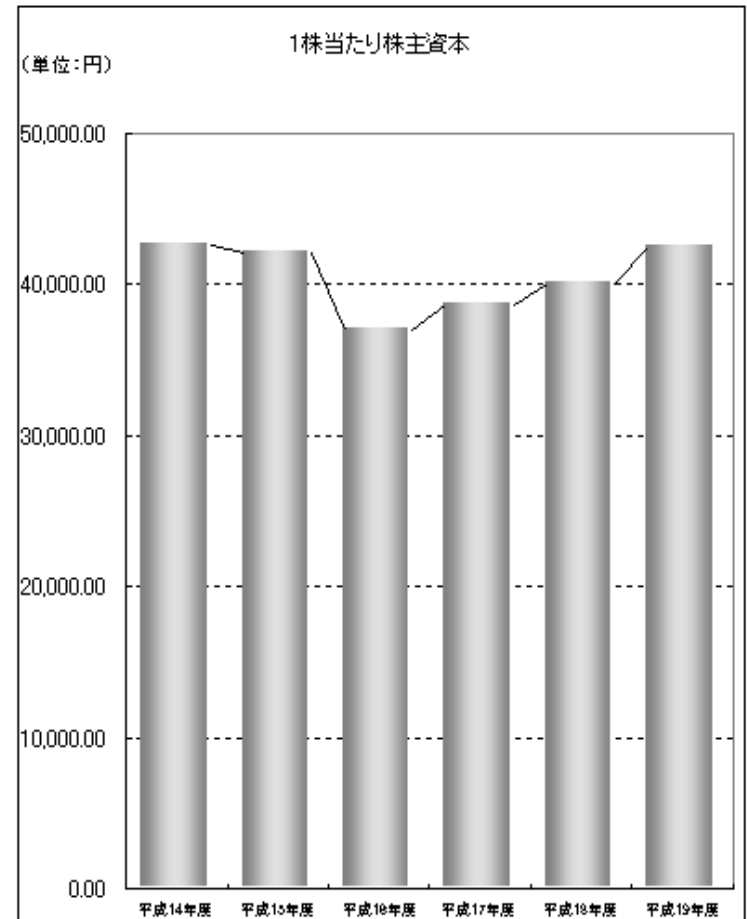
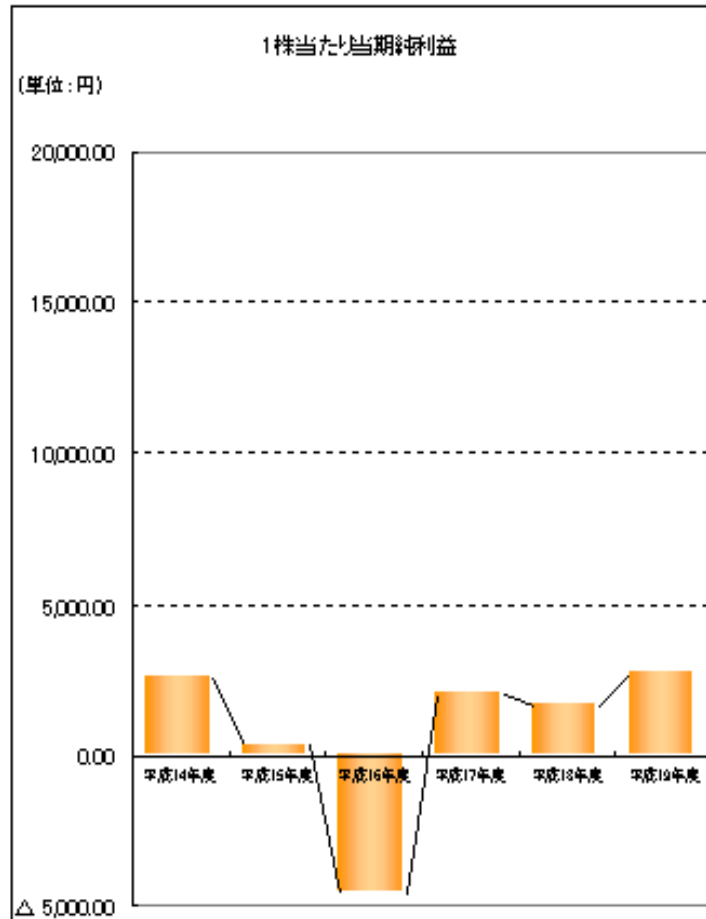
平成19年度の数値は、平成19年2月28日現在、予想のものであります。

利益の推移および予想（連結）



平成19年度の数値は、平成19年2月28日現在、予想のものであります。

投資指標 (連結)



平成19年度の数値は、平成19年2月28日現在、予想のものであります。

平成19年12月期 重点施策

A large, faded version of the J-home logo, centered on the right side of the slide. It consists of the text "J-home" in a light blue/grey color, surrounded by a cluster of semi-transparent squares in shades of red, orange, and yellow.

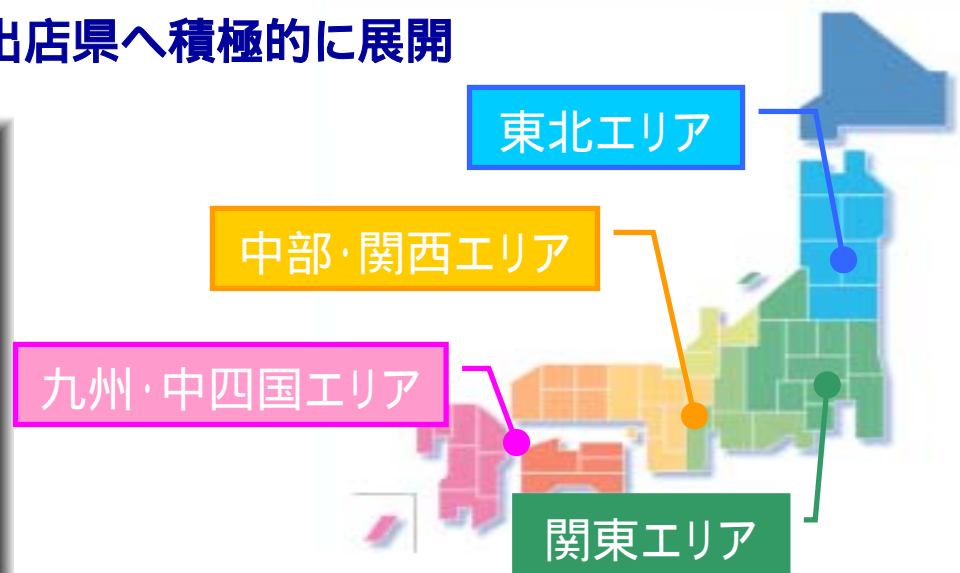
- 1 . F C 加盟店の強化（住宅F C 事業）
- 2 . ブランディング活動の強化（住宅F C 事業）
- 3 . 商品開発力の強化（住宅F C 事業、住宅資材販売事業）

1. F C 加盟店の強化

加盟店営業担当者のコンサルティング能力やプレゼンテーション能力を高める教育・研修の充実

各店別年間計画の策定とプロセス管理徹底化

新規加盟店募集地域を関東中心から
問合せ数増加地域、未出店県へ積極的に展開



3. 商品開発力の強化

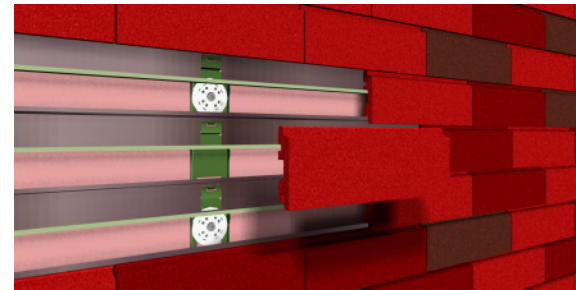
住宅FC事業

太陽エネルギーを利用した
家族と地球に優しいお家



住宅資材販売事業

高性能と安全性を実現する
メガシステム テクノロジー



Mega Wall System

木製胴縁不要
高耐久素材
層間変位追従システム
等圧防水
80mm厚外断熱

本資料に関する
お問い合わせ

A large, stylized logo for J-home, with the text "J-home" in a bold, grey, sans-serif font. The logo is surrounded by a cluster of small red and orange squares, similar to the one in the top right corner.

株式会社ジェイホーム

担当部署 : 経営管理室

ホームページ : <http://www.j-home.com/corp/>

電話番号 : 03-5324-6261

E-mail : miwa@j-home.com